



2024

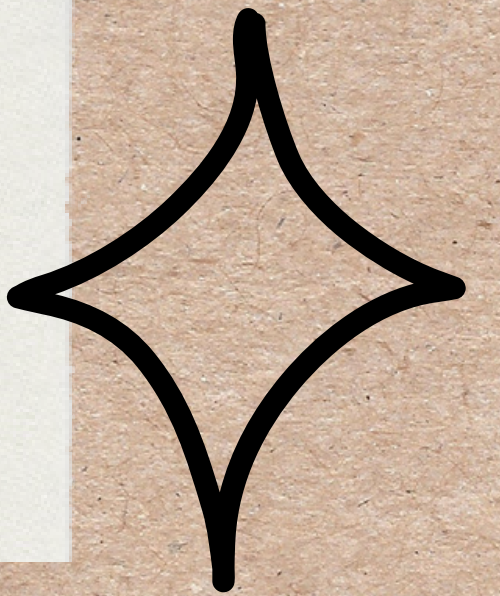
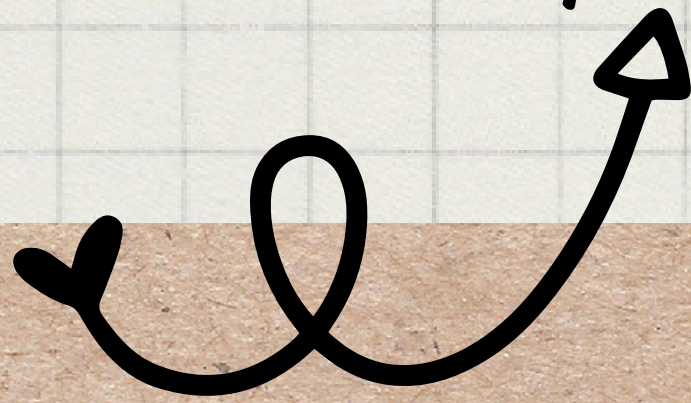


!!!
CATALOGUE
PRODUITS LOCAUX

Au profit de l'



NOTRE DAME DE LOURDES





Chers parents,

L'école de nos enfants étant privée, il est de notre ressort à tous et toutes de trouver les moyens financiers pour la faire fonctionner.

C'est pourquoi les membres de l'Ogec vous proposent de commander les produits présentés dans ce catalogue.

L'occasion d'en faire profiter nos proches et nos collègues !

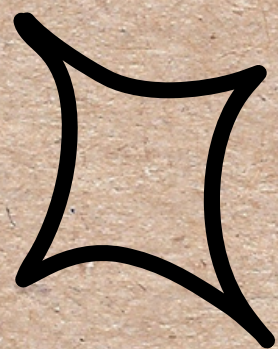
Vous verrez, il y en a pour toutes les occasions :

- *du sucré pour des goûters gourmands,*
- *du salé pour agrémenter de bons petits plats,*
- *du chaud pour des pauses réconfortantes,*
- *du frais pour des moments de convivialité et*
- *du tout doux pour des moments de bien-être !*



*Nous vous remercions pour
votre mobilisation si précieuse!*





Produits d'exception
Saucissons haut de gamme
Séchés en montagne.
100% naturels et maigres.
Viande française.
Sans colorants.

- Nature
- Cèpes
- Fumé
- Enrobé aux herbes
- Noisettes

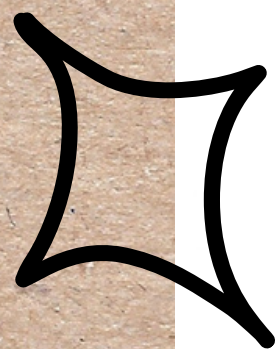
- Enrobé au poivre
- Noix
- Sanglier
- Beaufort
- Reblochon

De 1 à 4

*A l'unité, par lot de 3, de 6
ou de 10 saucissons,
pour des apéros gourmands!!*

Attention : prévoir un sac
lors de la commande.





PETITE SAVONNERIE
DES MARAIS

Implantée en plein cœur du
Parc Régional de Brière,
Marie Savonne dans sa
petite savonnerie des marais
propose des savons
saponifiés à froid et des
cosmétiques naturels.



Des formules simples pour
prendre soin de soi !



10,11,12 Le Duo :



Composé d'huile d'olive, de beurre de karité, d'huile de coco et d'huile d'amande douce, ce savon est enrichi en argiles blanche et rose et est un allié des peaux sensibles.

Le Calico : 13,14,15



Composé d'huile d'olive, de beurre de karité, d'huile de coco et d'huile de chanvre, ce savon est enrichi en argile rouge et en charbon actif. Ce beau savon allie douceur et effet purifiant.

El Pequeño : 16, 17, 18



Composé uniquement d'huile d'olive et de beurre de karité, ce savon tout simple est enrichi en poudres de graines d'avoine et de calendula.



19, 20, 21 L'Aube :



Composé d'huile d'olive, de beurre de karité, d'huile de coco et d'huile de cameline, ce savon est enrichi en charbon actif et légèrement parfumé. Conçu pour la toilette du visage, il permet de nettoyer les petites impuretés en douceur. Il sera l'allié idéal du sérum de l'Aube pour visage.



22, 23, 24, 25

Le Picpa

Composé d'huile de coco et d'huile de ricin pour une mousse abondante, d'huile d'olive, de beurre de karité mais aussi d'huile d'amande douce et de macérât de calendula pour apaiser et cicatriser, ce savon est enrichi en argile jaune pour faciliter le passage de la lame.

Son parfum mentholé apporte la fraîcheur nécessaire pour soulager le feu du rasoir. Ce savon est donc idéal pour un rasage tout en douceur. Il convient aux hommes comme aux femmes et peut s'utiliser avec ou sans blaireau. Il peut également convenir pour la toilette.

Le Ménager : 26, 27

Composé seulement d'huile de coco aux propriétés détergentes, ce savon est enrichi en Terre de Sommières au pouvoir détachant, dégraissant et neutralisateur d'odeurs. Ce savon sera donc un allié de choc pour détacher le linge et faire la vaisselle.



28, 29 Shampooing solide

Composé d'un tensioactif doux, de beurre

de karité, d'huile de cameline et de glycérine végétale, ce shampooing est enrichi en poudre d'ortie et est légèrement parfumé.

Avec sa mousse fine, il lave en douceur et soulage les cuirs chevelus sensibles.

30

Sérum de l'Aube :

Composé d'huile de chanvre et de vitamine E, ce sérum pour le visage est légèrement parfumé à l'aubépine. Sa texture sèche permet une bonne pénétration dans la peau sans laisser de toucher gras. Il sera parfait pour un rituel visage du matin.



32, 33 Baume douceur :

Composé de beurre de karité, d'huile d'amande douce et d'une touche de vitamine E, ce baume est idéal pour le corps. Avec sa texture aérée comme une chantilly et son odeur de karité, ce baume protecteur et réparateur offre un moment de douceur gourmand.



31 Baume à lèvres :

Composé de beurre de karité, d'huile de coco et de cire d'abeille, ce baume à lèvres est enrichi en macérât de calendula et en vitamine E. Il nourrit et protège durablement les lèvres en toutes saisons.



34 Huile après-rasage :

Composée d'huile de chanvre nourrissante et apaisante, de macérât de calendula cicatrisant, d'un parfum mentholé rafraichissant et de vitamine E, cette huile est idéale pour les peaux fraîchement rasées ou épilées.



Rituel de l'Aube : **35**

Composé du savon l'Aube et du sérum de l'Aube, ce coffret est l'allié idéal pour prendre soin de son visage de manière naturelle.





5 Savons : **36**

Composé des 5 savons de la gamme Marie Savonne, ce coffret est idéal pour tous les découvrir.



Duo de Baumes : **38**

Composé des 2 baumes de la gamme Marie Savonne (baume à lèvres et baume corporel), ce coffret est idéal pour se protéger en douceur.



Trio de Cosmétiques : **37**

Composé des 3 cosmétiques de la gamme Marie Savonne (sérum visage, baume à lèvres et baume corporel), ce coffret permet de faire le plein de douceur.

Super Fan : **39**

Composé de la gamme complète Marie Savonne, ce coffret permet de prendre soin de soi tout en se faisant plaisir.





40

Coffret Ménage

Ce coffret est composé d'un savon ménager et d'une brosse vaisselle en bois de hêtre et fibres végétales dont la tête est remplaçable. Idéal pour une vaisselle zéro déchet.



41

Coffret découverte

Coffret d'un savon de la gamme et d'un baume à lèvres.

42 Petit Coffret

Composé d'un savon pour la toilette aléatoire et d'un porte-savon aimanté.





43 Coffret Voyage

composé de deux savons aléatoires, d'une pochette à savon pour le transport et d'un filet save savon pour mettre les petits bouts de fin de savon. Les articles de couture sont confectionnés par L'atelier de Sofia à Donges.

Pour plus d'informations sur les articles de couture :

<https://latelierdesofia.fr/>



44 Duo de rasage

Composé du Picpa de 200g et d'un blaireau sera votre allié pour un rasage tout en douceur.



45



46

Duo de rasage bis

Un savon spécialement conçu pour un rasage doux et naturel allié à une huile après rasage apaisante.



47



48 Trio de rasage

Un savon spécialement conçu pour un rasage doux et naturel allié à une huile après rasage apaisante et un blaireau pour une belle mousse.



49



50 Brosse vaisselle

Une brosse pratique et sans plastique pour la vaisselle du quotidien.

Sa tête est amovible et peut donc être remplacée sans jeter le manche.

Bois de hêtre, acier galvanisé et poils en fibre 100% végétale. Ses poils nettoient sans rayer assiettes, verres et autres plats.



51



52 Porte savon

Quasi-invisible, mobile, sans perçage, ni collage. Puissant, il supporte un savon jusqu'à 200 g. à la verticale.

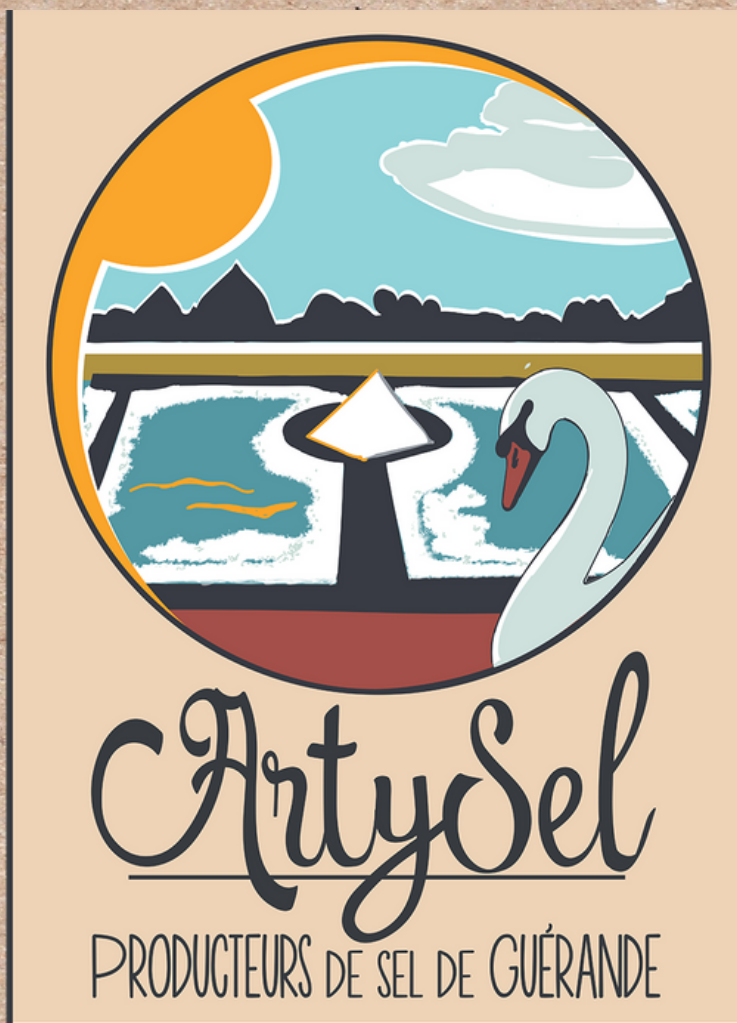


53 Blaireau

Les poils sont conçus pour mousser plus rapidement et sécher plus rapidement que les pinceaux traditionnels. 100% naturelle Fabrication française.



ARTYSEL



Tou
Gué
afin
notr
Dar
un b

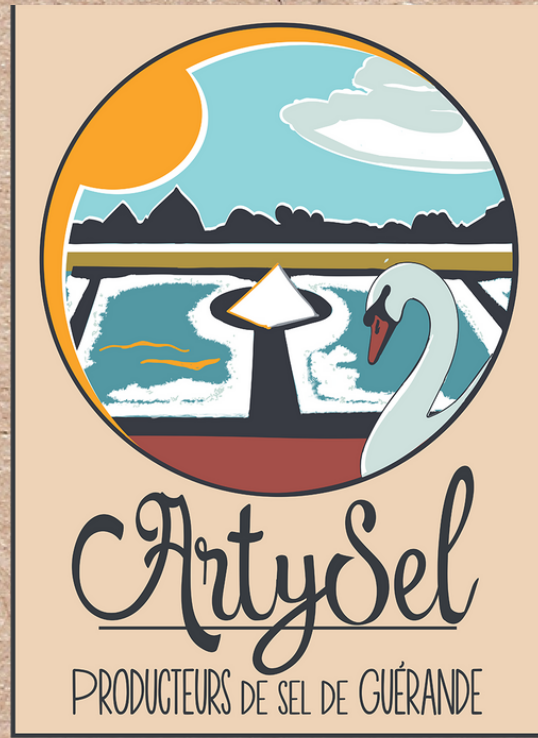
L'exploitation d'Elise et David se situe au cœur des Marais Salants de Guérande et regroupe 60 œilletts. Tous deux originaires de la Presqu'Île Guérandaise, ils se sont associés afin de créer Artysel en 2018.

Dans la vie comme au travail, ils forment un binôme complémentaire et passionné.





ARTYSEL



**Fleur de sel
de Guérande**



**130g
60**



**250g
61**

**500g
62**





ARTYSEL

De 64 à 69.

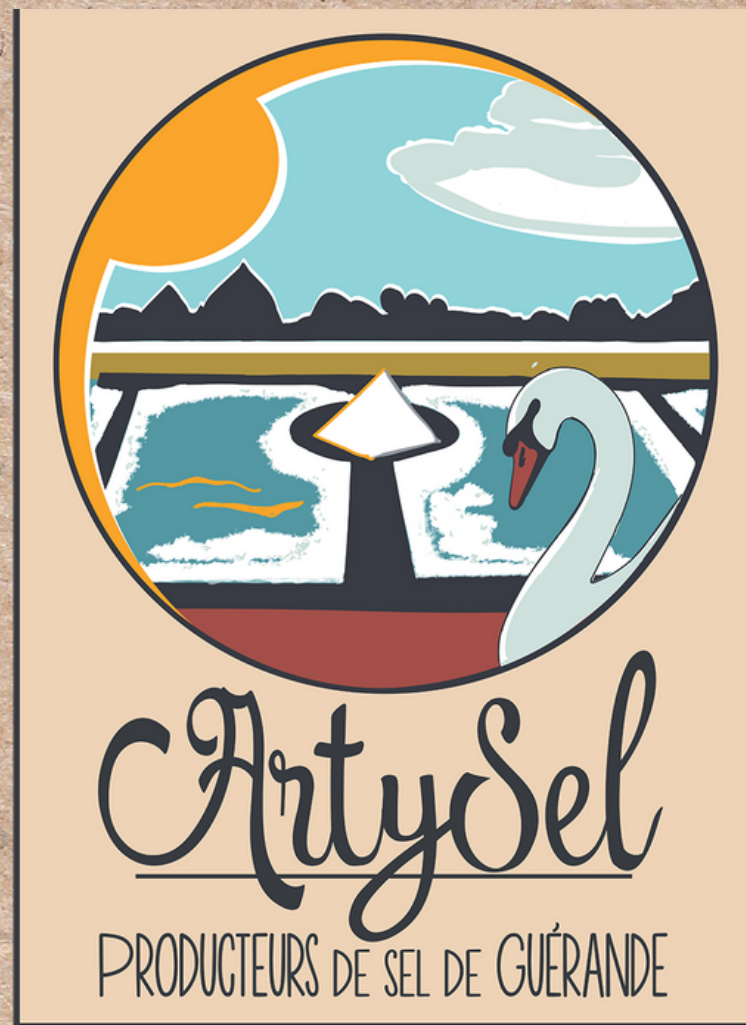
Fleur de sel
aromatisée





ARTYSEL

**Gros sel
de Guérande**



70g
73

500g
71

1kg
70





ARTYSEL

72

- **Sel fou (100g) :**
Gros sel mixé (60%), thym, romarin, persil, ail, oignon, paprika et poivre Noir.



74

- **Sel court bouillon de Guérande (400g) :**
Gros sel (60%, carottes, oignons, poivre noir, moutarde jaune (allergène), genièvre, aneth, laurier et clou de girofle.

75

- **Sel court bouillon du pêcheur (400g) :**
Gros sel (60%), poivre noir, baies roses, aneth, écorces de citron jaune et vert, piment doux et ail.

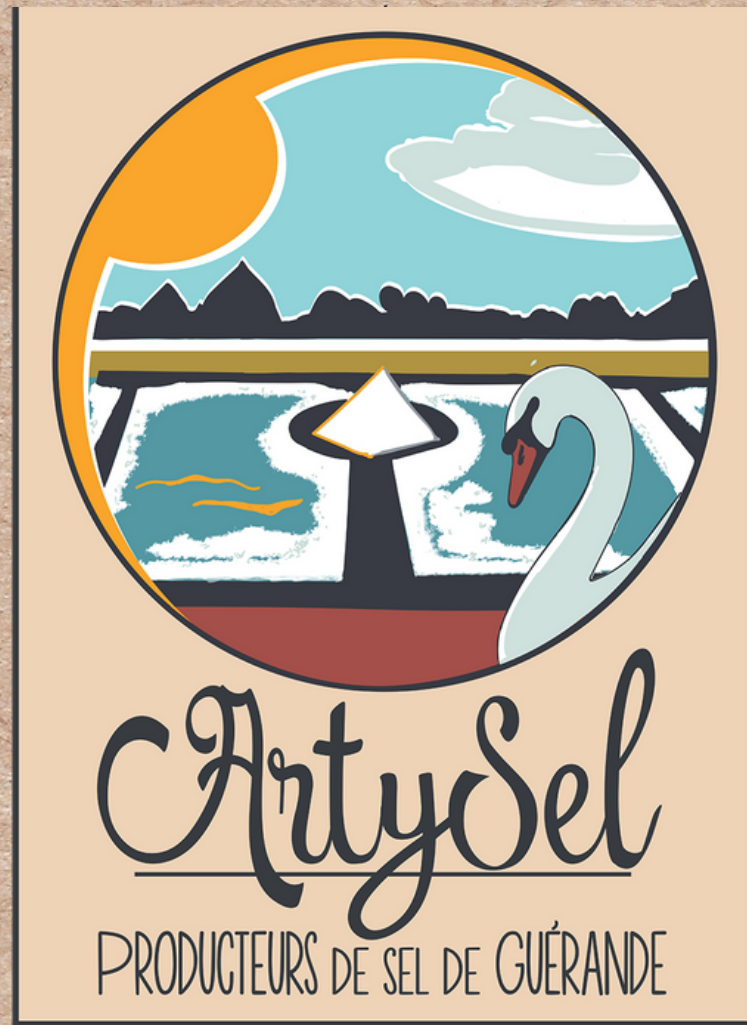




ARTYSEL



73



76



CARAMEL AU
BEURRE SALÉ

165 g

INGREDIENTS : Sucre, beurre
Salé, Fleur de sel, Crème Fraîche
liquide.

N°lot : CB22

Date : 11/23

BIÈRES ARTISANALES



Cette brasserie de St Nazaire travaille avec des acteurs locaux qui leur fournissent des matières premières de qualité, bio et équitables (90% issues du 44 et 56)

80/81 - Bière Blanche!

J F M A M J J A S O N D 2023 2024 lot1 lot2

La DoreZ est une bière de blé, légère, douce et rafraichissante.

A consommer de préférence avant

Ingrédients : eau, malt d'orge*, blé cru*, flocons d'avoine*, sucre*, houblons*, épices* et levure.

* Ingrédients issu de l'agriculture biologique

Brasserie BOUYER
27 rue Jacques Daguerre
44600 SAINT-NAZAIRE

CERTIFIÉ AB AGRICULTURE BIOLOGIQUE FR-BIO-01 Agriculture UE/NON UE

DoreZ
Bière Blanche

Bouteille consignée 33cl

RAMENEZ-MOI BOUTABOUT.ORG

brasseriebouyer.com

3.5%vol

BIÈRES ARTISANALES

CERTIFIÉ AB AGRICULTURE BIOLOGIQUE FR-BIO-01 Agriculture UE

Brasserie BOUYER 27 rue Jacques Daguerre 44600 SAINT-NAZER

BIÈRE BLONDE ARTISANALE
ORGE, SARRASIN ET HOUBLONS BRETONS!

BIGOUDEN
Saison au blé noir

Très Faible teneur en gluten

33CL 75CL BOUTEILLE CONSIGNEE CONTIENT DU MALT D'ORGE 5% VOL

RAMENEZ-MOI BOUTABOUT.ORG

82/83- Bière blonde:
orge, sarrasin
& houblons bretons

Brasserie BOUYER 27 rue Jacques Daguerre 44600 SAINT-NAZER

ORGE ET HOUBLONS LOCAUX

TAD KOZH
BIÈRE BLONDE ARTISANALE

BREIZH PALE ALE
Brewers Gold
Cascade

Un futur désirable, la plage à bicyclette et les moustaches dans le vent...

4.5% VOL
33CL BOUTEILLE CONSIGNEE CONTIENT DU MALT D'ORGE

RAMENEZ-MOI BOUTABOUT.ORG

CERTIFIÉ AB AGRICULTURE BIOLOGIQUE FR-BIO-01 Agriculture UE

3 770018 471150

2024 2025 2026

84/85 - Bière blonde
artisanale!

BIÈRES ARTISANALES

Lot 12 J F M A M J J A S O N D 2023 2024 2025
 À consommer de préférence avant

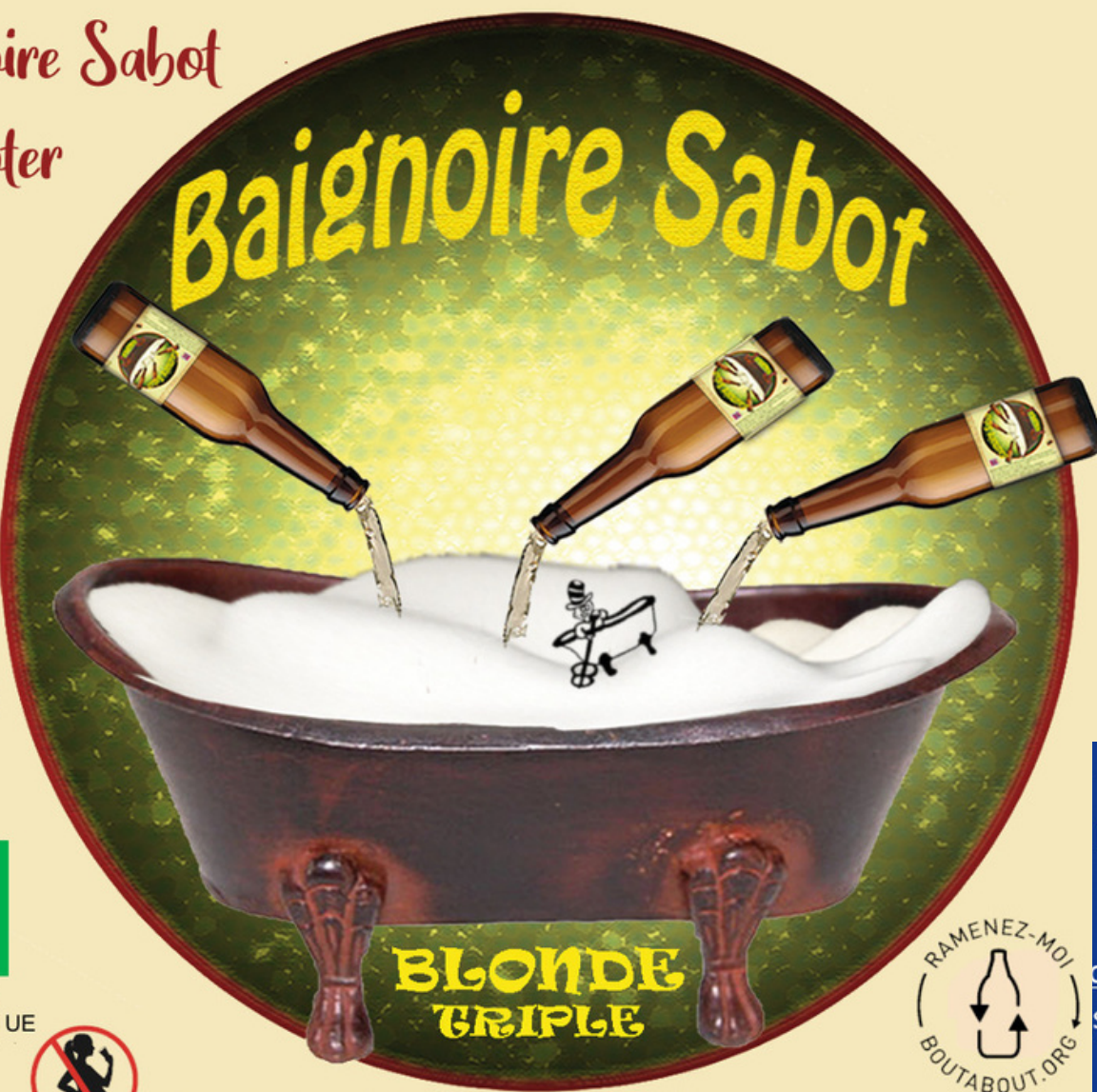
Goûtez Baignoire Sabot
 et laissez barboter
 vos papilles!!!

INGRÉDIENTS :
 EAU, MALT D'ORGE* BRETON,
 MALT DE BLÉ* BRETON,
 FLOCONS D'AVOINE* BRETONS*,
 SUCRE* POUR REFERMENTATION,
 HOUBLONS*,
 ÉPICES*, ET LEVURE.

*INGRÉDIENTS ISSU DE L'AGRICULTURE BIOLOGIQUE



33CL 7.5% VOL



BRASSERIE BOUYER 27 RUE JACQUES DAGUERRE 44600 SAINT-NAZAIRE



Bière Artisanale

Bière ambrée aux saveurs
 toastées et boisées.
 Ingrédients: eau, malts
 d'orge*, flocons d'avoine*,
 sucre*, houblon Fuggle* et
 levure.
 *ingrédients bio

Brasserie BOUYER

27 rue Jacques Daguerre
 44600 SAINT-NAZAIRE
 brasseriebouyer.com

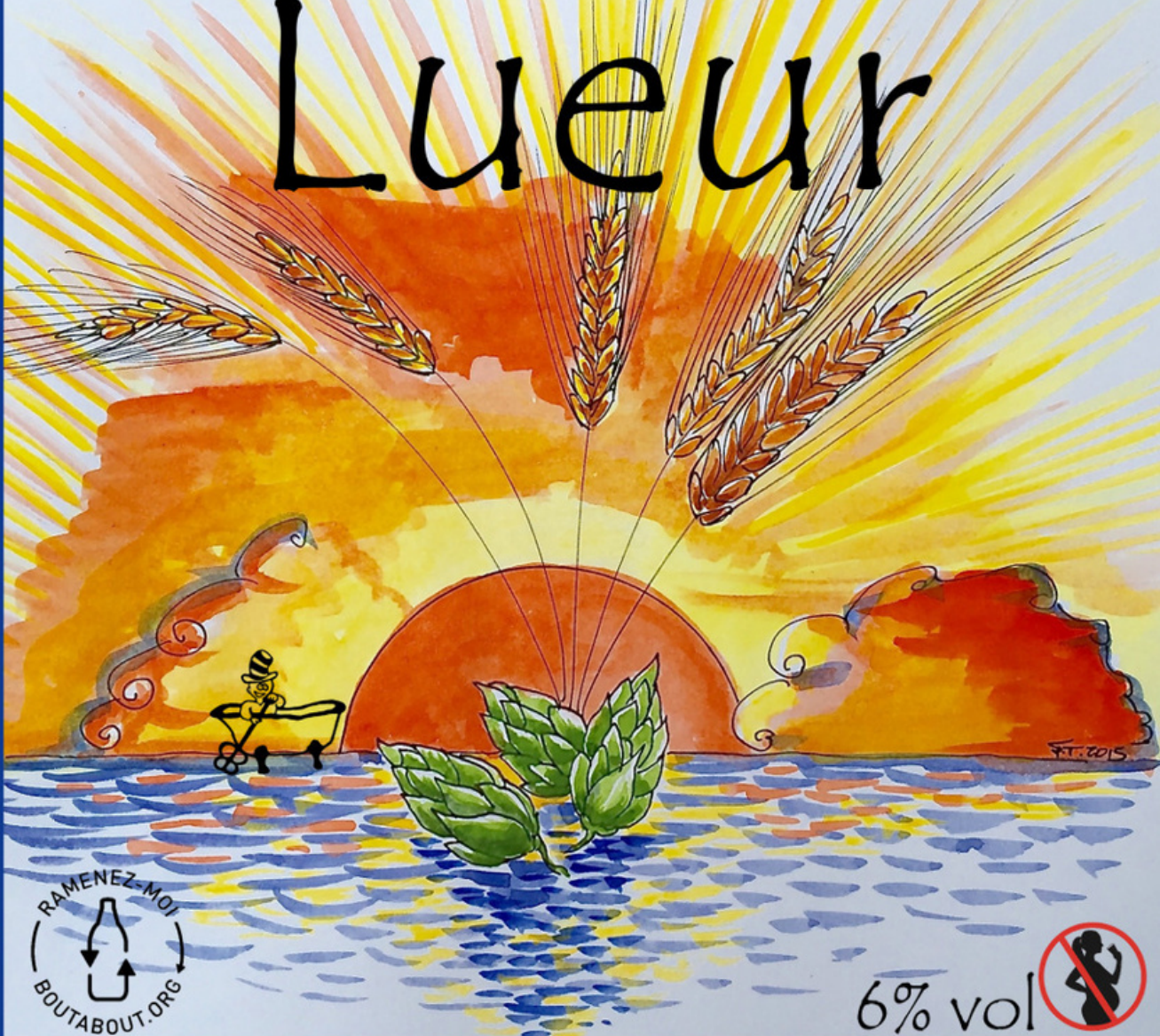


Bouteille consignée

33cl

Bière Ambrée, façon "BROWN ALE"

Lueur



6% vol



86/87 - Bière blonde triple:
 orge, blé, flocon d'avoine
 épices & houblons.

88/89 - Bière ambrée:
 façon "Brown Ale"

BIÈRES ARTISANALES

A consommer de préférence avant
J F M A M J J A S O N D 2023 2024 2025

SAMMYYYY! SESSION IPA

Bière artisanale bio de type session IPA avec une belle expression des aromatiques du houblon. Son faible taux d'alcool offre un côté désaltérant puissant.

Ingrédients : Malt d'orge*
Breton, Flocons d'avoine*
Bretons, houblons*, sucre*, levure

Brasserie BOUYER
27 rue Jacques Daguerre
44600 SAINT-NAZAIRE



FR-BIO-01
AGRICULTURE UE/NON UE

BOUTEILLE CONSIGNÉE
33cL 75cL



90/91 - Bière IPA:
malt d'orge, flocon d'avoine
& houblons.

92/93 - Canard sauvage,
bière collaborative des
producteurs locaux, orge,
houblon, laurier et thym
made in 44

Canard Sauvage

Bière collaborative imaginée par Geovanni, Ludovic, et ses ami.e.s.

Ingrédients Alc. 5% VOL.

- Eau municipale,
- Malt d'orge plantée à Saint-Nazaire et Pontchateâu,
- Houblon cueilli à Saint-Pazanne,
- Hydrolat de thym distillé à Campbon,
- Hydrolat de laurier distillé à Saint-Nazaire,
- Levures, et une pincée de sucre pour la refermentation en bouteille.

Contient du gluten et un condensé d'ingrédients biologiques du territoire.

Yec'hed mat, Salud, Santé!

Bière artisanale brassée chez Bouyer, au 27 rue Jacques Daguerre 44600 Saint-Nazaire.

Bouteille à rapporter à la brasserie après dégustation.

VERACRUZ X BRASSERIE BOUYER

Illustré par Superelle

DDM 06/2025



réf. 130

NOUVEAU

MADELEINES PÉPITES
50 emballages individuels - 900 g
DDM* : 2 mois



réf. 500



GALETTES
48 étuis de 2 - 880 g
DDM* : 5 mois



réf. 250

CAKES FRUITS
20 emballages individuels - 600 g
DDM* : 2 mois



réf. 520

SABLÉS VIENNOIS
32 étuis de 2 - 620 g
DDM* : 2 mois



réf. 420

NOUVELLE COMPOSITION

BOUQUET DE PÂTISSERIES
30 emballages individuels - 850g
5 Madeleines Pépites - 5 Gênois ChocoLait - 5 Bijou Caramel ChocoLait
5 Bijou Myrtille - 5 Financiers Amandes - 5 Cakes Fruits
DDM* : 2 mois



réf. 310

BIJOU CARAMEL CHOCOLAIT
20 emballages individuels - 740 g
DDM* : 2 mois



réf. 100

MADELEINES NATURE
50 emballages individuels - 880 g
DDM* : 2 mois



réf. 200

FINANCIERS AMANDES
30 emballages individuels - 660 g
DDM* : 2 mois



réf. 300

BIJOU FRAISE
20 emballages individuels - 660 g
DDM* : 2 mois



réf. 510

**ROLINETTES
CHOCOINOISSETTES**
45 étuis de 2 - 575 g
DDM* : 5 mois



réf. 430

NOUVELLE COMPOSITION

MÉLI-MÉLO DE BISCUITS
46 étuis de 2 - 900 g
8 étuis de 2 Rolinettes ChocoNoisettes - 10 étuis de 2 Craquants CocoLait
10 étuis de 2 ChocoSablés - 10 étuis de 2 Gallettes Caramel d'Isigny
8 étuis de 2 Petits-Beurre Tablette Chocolat
DDM* : 5 mois



réf. 220

MOELLEUX CHOCOLAT
30 emballages individuels - 660 g
DDM* : 2 mois



réf. 320

BIJOU CACAO
20 emballages individuels - 660 g
DDM* : 2 mois



réf. 240

GÉNOIS CHOCOLAIT
30 emballages individuels - 920 g
DDM* : 2 mois



réf. 120

MADELEINES CHOCONOIR
50 emballages individuels - 1080 g
DDM* : 2 mois

GÂTEAUX BIJOU



réf. 600

**BOÎTE COLLECTOR
MADEINES CHOCONOIR**
12 emballages individuels - 260 g
DDM* : 2 mois



réf. 400

NOUVELLE
COMPOSITION

FARANDOLE DE MADEINES
30 emballages individuels - 575 g
5 Madeines ChocoNoir - 5 Madeines Pépites - 5 Madeines Citron - 5 Madeines
ChocoPistache - 5 Madeines Pécan & Sirop Erable - 5 Madeines Caramel ChocoLait
DDM* : 2 mois



réf. 110

MADEINES CHOCOLAIT
50 emballages individuels - 1080 g
DDM* : 2 mois



réf. 410

NOUVELLE
COMPOSITION

PANACHÉ DE BIJOU FRUITS
30 emballages individuels - 990 g
10 Framboise - 10 Myrtille - 10 Mirabelle
DDM* : 2 mois

50%
DE FRUITS
DANS LE FOURNAGE



La sélection saisonnière de
Quenotte



réf. 230

LINGOTS POIRE CHOCONOIR
25 emballages individuels - 685 g
DDM* : 2 mois



réf. 210

FONDANTS CITRON
30 emballages individuels - 660 g
DDM* : 2 mois



réf. 530

BRINS FRAMBOISE
7 étuis de 7 - 425 g
DDM* : 5 mois

50%
DANS LE FOURNAGE
3%
MOINS DE
MAT. GRAISSES



réf. 540

BRINS CHOCOCARAMEL
4 étuis de 6 - 280 g
DDM* : 5 mois



réf. 620

Boîte métal
fabriquée
en France

DÉCORS VARIÉS
SELON LIVRAISON

COFFRET SPECULOOS
15 étuis de 2 - 230 g
DDM* : 2 mois



réf. 610

Boîte métal
fabriquée
en France

DÉCORS VARIÉS
SELON LIVRAISON

COFFRET MADEINES ÉCRIN
18 emballages individuels - 430 g
DDM* : 2 mois



réf. 260

SHOWCOCO
25 emballages individuels - 730 g
DDM* : 2 mois



réf. 140

MADEINES ÉCRIN
20 emballages individuels - 480 g
DDM* : 2 mois



réf. 150

MADEINES CARAMEL CHOCOLAIT
20 emballages individuels - 435 g
DDM* : 2 mois

réf. 700



**AMANDES CACAOITÉES
& CROUSTILLES**
Ballotin - 200 g
DDM* : 10 mois



réf. 710

FRITURES CHOCOLAIT
Pochette - 150 g
DDM* : 10 mois



FABRIQUÉ EN
NOUVELLE AQUITAINE



BLÉ FRANÇAIS
FILÈRE RESPONSABLE



CHOCOLAT PUR BEURRE
DE CACAO



SACHETS
FRAÎCHEUR



SANS
HUILE DE PALME



SANS COLORANTS
ARTIFICIELS



SANS
CONSERVATEURS

*DDM : Date de Durabilité Minimale
Voir au dos liste d'ingrédients - Conception graphique : agence Superdev - Photos non contractuelles
N° SIRET : 770 500 346 00018

www.bijou.com

CAFÉ L'HERMINE

Café "Tradition"

Un café d'exception, assemblage de 4 Arabicas de grandes origines, un café à la saveur garantie. 100% Arabica

Café "Corsé"

Un café d'exception, assemblage de quatre Arabicas, une torréfaction soutenue, pour un café corsé Torréfaction lente.

Café "Royal"

Un café extra, assemblage de sept Arabicas exceptionnels provenant de grands crus : un grand café.

Café "Colombie"

Un café en grain, assemblage de 7 Arabicas exceptionnels provenant de grands crus, un grand café.



Café "Mexicain"

Un café d'exception haut de gamme, parfumé, qui bénéficie d'un terroir aux conditions exceptionnelles pour la culture d'un grand café.

Café "Moka Sidamo"

Café d'Ethiopie, café aux arômes de fruits mûrs et d'une saveur sauvage.

Café "Congo"

Les plantations sont situées à 1700 mètres, ce qui donne une très belle acidité, arrondie tout en douceur avec un parfum de vanille épicée.

Café "Brésil"

Ce pur arabica de la région du Sul de Minas est le plus renommé du pays. Il libère une saveur suave avec une acidité légère et équilibrée.



Infusion bio

- *Minceur* : reine des prés et bouleau.
- *Sérénité* : fenouil, badiane.
- *Ayurvédique Kapha* : citronnelle, réglisse, menthe poivrée, gingembre, verveine citronnée.
- *Ayurvédique Pita* : coriandre, réglisse, citronnelle, hibiscus, cardamome, fenouil.
- *Mu* : 6 plantes et épice.
- *Zouk de fruits* : orange, pomme, cynorrhodon, noix de coco, hibiscus, citron, ananas.
- *Zest cool* : agrumes.
- *Herbes du soir* : verveine, citronnelle, orange, tilleul.



Thé vert

- *Tentation* : litchi, rose, cerise.
- *Détox* : hibiscus, maté rooibos vert, cardamome, orange, citron, orange.
- *Casbah* : menthe.
- *Rêves éternels* : abricot, coco.
- *Cueillette gourmande* : saveurs bonbons et sucrées.
- *Bonheur* : cannelle, gingembre, hibiscus, citron, coriandre, orange.
- *Un des sens* : citron, gingembre, badiane.
- *Secrets d'Orient* : jasmin, coriandre, cardamome.



Thé noir

- *Tchaï indien* : cannelle, gingembre, clou de girofle, cardamome.
- *Rouge désir* : litchi, rose, cerise.
- *Sagesse du Bouddha* : menthe, mangue, citron.
- *Globe trotter* : abricot, mangue.
- *Perle d'amour* : rose, fruits des bois, rose.
- *La cerise sur le litchi* : litchi, rose, cerise.
- *1001 nuits* : thé noir bio qualité supérieur et thé vert de chine.



Rooïbos

- *Vents d'été* : mangue.
- *Rêves d'un soir* : verveine tilleul.
- *Sweet litchi* : litchi, abricot.
- *Agrumes* : citron, citron vert, orange, pamplemousse, bergamote.
- *Tropical* : orange, abricot.





Les Pépinières Gicquiaud sont spécialisées dans le conseil et la vente de végétaux, de produits d'aménagement et de jardinerie.

Vous recherchez des conseils pour aménager vous-même votre jardin ? Vous les trouvez aux Pépinières Gicquiaud, route de Saint-Nazaire à Saint-Lyphard, en Loire-Atlantique.

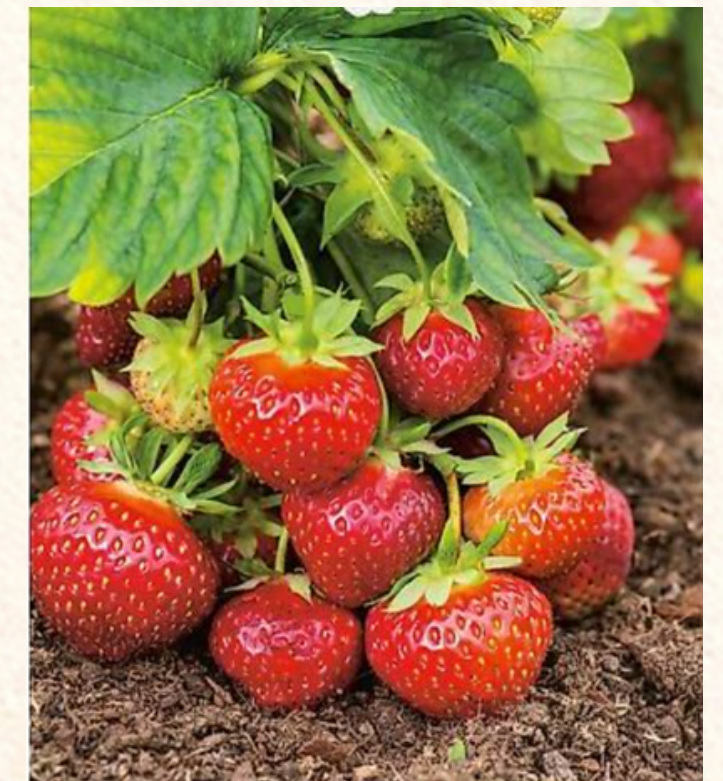
Forte de son expérience, depuis 1960, paysagiste sur la presque île guérandaise puis pépiniériste, la famille Gicquiaud vous présente près de huit mille références sur 3500m² d'aires de vente, dont une grande partie est de sa propre production, sur quinze hectares de pépinières et 1,5 hectares de serres.

Vous pouvez venir en famille tout au long de l'année simplement flâner dans nos serres et nos aires de vente pour le plaisir au milieu de couleurs et d'odeurs particulières comme dans un jardin merveilleux.



Retrouvez toutes les références des plans sur le site internet des Pépinières Gicquiaud. Vous y verrez toutes les informations sur l'exposition, le mois de récolte, l'entretien, etc.

<https://www.grandiflora.fr/>





Il était une fois, dans la contrée de Pont-Château, au Calvaire, une apicultrice, Caroline Fournier, et des abeilles lancées dans une aventure commune... & peu commune à la fois ! Aventure pour les butineuses qui parcourent des kilomètres pour recueillir le nectar des fleurs de nos campagnes, bois, jardins et marais...

Aventure pour l'apicultrice, qu'elle est en train de devenir, jour après jour, à travers les projets de formation et d'installation initiés en avril 2017. En faire sa profession fin 2019, tel était le cap qu'elle s'était donné !

Et ça y est... nous y sommes ! Déjà 4 années se sont écoulées depuis le lancement de l'activité.





Miel de fleurs de printemps

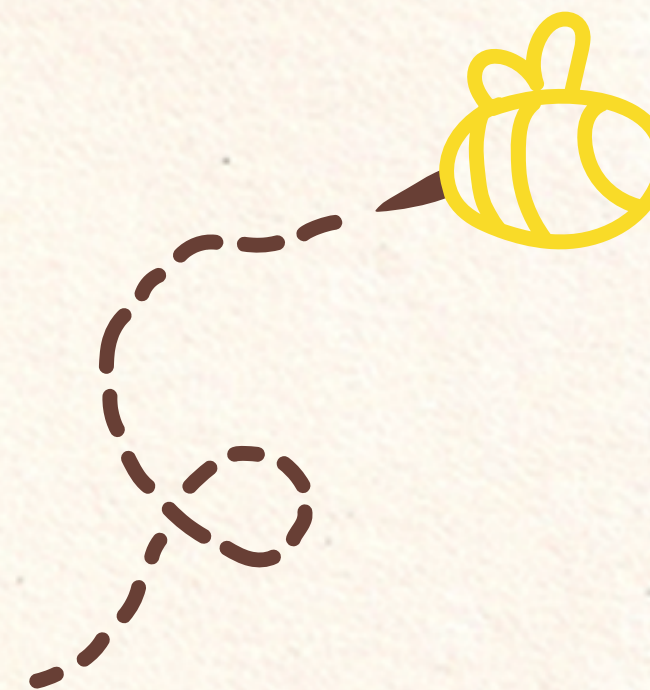
- *Couleur : un miel très peu coloré (de jaune très clair à ambré clair)*
- *Texture : épaisse, crémeuse*
- *Parfum et saveur : variable, se caractérise par des effluves florales, un goût légèrement acidulé & fruité, des sensations de fraîcheur*
- *Caractéristiques : miel riche en oligoélément*



Caroline FOURNIER et les abeilles

Miel de fleurs d'été

- *Couleur : un miel d'une couleur intense (d'un ambré clair à un jaune foncé)*
- *Texture : demeure liquide longtemps. Finit toujours par se cristalliser (ce qui est un gage de qualité)*
- *Odeur : rappelle celle des sous-bois chauds et humides*
- *Goût : gourmand et fruité, se prolongeant en bouche*
- *Saveur : un peu corsée selon les fleurs et les années, notamment lorsqu'une note de châtaigner apparaît.*



Miel de fleurs de Châtaigner

- *Couleur : brun très foncé, avec des reflets roux - il éclaircit au brun clair lorsqu'il finit par cristalliser*
- *Texture : miel liquide, à cristallisation lente et fine - Mais une fois cristallisé, il reste tartinable*
- *Odeur : corsée, une odeur de bois et de fumé*
- *Goût : persistant en bouche, avec une légère amertume très caractéristique qui apparaît au palais*
- *Saveur : moyennement sucrée*



Miel de fleurs de tournesol

- Couleur : jaune vif, avec des reflets jaune paille
- Texture : miel liquide, à cristallisation rapide
- Odeur : léger, une odeur florale et beurré
- Goût : doux et délicat, peu persistant en bouche
- Saveur : sucrée

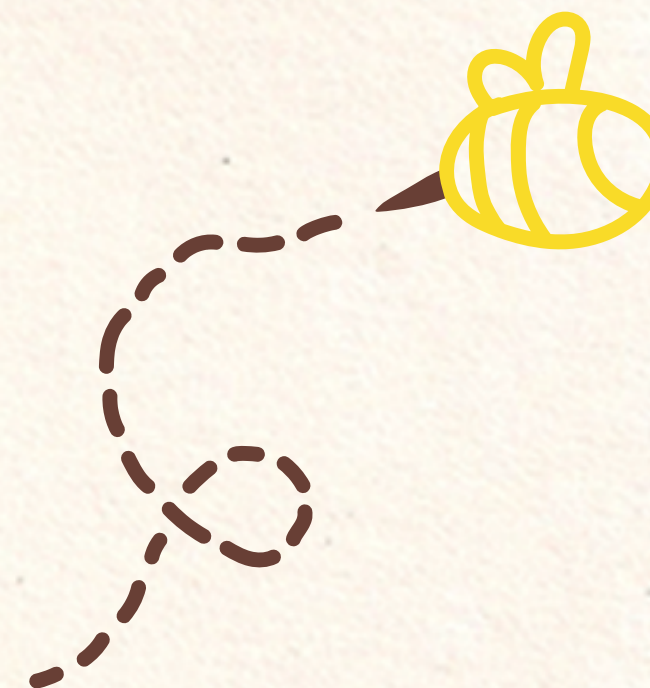


Caroline FOURNIER et les abeilles

Miel de fleurs de sarrasin

Le sarrasin, ou blé noir, donne un miel rare, très recherché

- Couleur : brun foncé, avec des reflets roux
- Texture : miel liquide, à cristallisation lente et fine
- Odeur : corsée, une odeur de terre et de bois
- Goût : persistant en bouche
- Saveur : puissante, où se mélangent odeurs de bois et de terre



Miel de fleur d'été à la propolis

- Couleur : ambré clair
- Texture : crémeuse, liée au mariage miel-propolis
- Odeur : dominée par celle de la propolis
- Goût : la puissance de la propolis est adoucie grâce à la saveur du miel de fleurs d'été
- Saveur : sucrée

Mille mercis pour votre mobilisation!

Osons en parler autour de nous!

Même si nos voisins, nos collègues ou la marraine de notre enfant prennent juste un ou deux produits, c'est la somme de toutes nos commandes qui feront la différence pour l'école!

